



INOVAÇÃO SEM LIMITES. UMA MARCA REGISTRADA DA CASE IH.

A Case IH é referência mundial no segmento sucroalcooleiro. Com mais de 50 anos de conhecimento e experiência no setor, a Case IH é líder na produção e na comercialização de equipamentos para a colheita mecanizada da cana-de-açúcar.

Presente nos mercados onde a agricultura é mais avançada, a Case IH projeta, desenvolve e cria padrões de referência em tecnologia agrícola. Dessa vez, a Case IH inaugura uma nova categoria na colheita da cana: chegou a colhedora A4000.

Uma colhedora compacta, desenvolvida especialmente para viabilizar a colheita nos canaviais que utilizam espaçamento reduzido, de 1,0 a 1,10 metro.



MELHOR QUALIDADE NO CORTE, MAIOR LONGEVIDADE DO CANAVIAL.

A colhedora de cana A4000 representa mais uma vez o pioneirismo da Case IH. Essa colhedora é estreita o suficiente para colher uma linha sem pisotear as soqueiras, o que significa melhor qualidade no corte, aumento da produtividade e, conseqüentemente, reduzido índice de perdas.

Compacta, leve e com excelente manobrabilidade, a A4000 garante, além da qualidade no corte, baixa compactação do solo e redução dos danos à soqueira da cana. Traduzindo: maior longevidade do canavial.

MAIS VERSATILIDADE COM A COLHEDORA DE CANA A4000.

Desenvolvida para obter o máximo de desempenho, a A4000 mostra toda a sua versatilidade ao colher tanto nos canaviais com espaçamentos reduzidos (de 1,0 a 1,10 metro) quanto nos canaviais com espaçamentos maiores.

Ao realizar ambos os tipos de operação, a A4000 se torna uma grande opção para aumentar a disponibilidade das colhedoras nas usinas (uso combinado de máquinas convencionais com a A4000). Isso representa um ganho significativo em produtividade.

Por outro lado, a A4000 é uma excelente alternativa de acesso à mecanização para o produtor que trabalha com colheita manual ou com máquina alugada.



CONHEÇA AGORA A A4000.

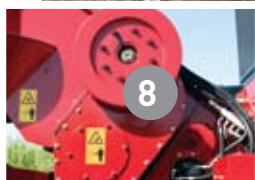
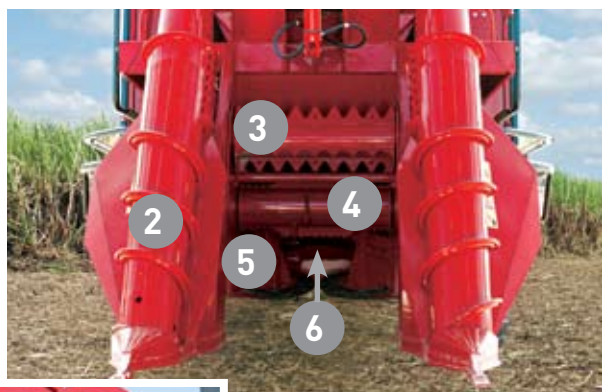


- 1 **Despontador:** corta a palha da ponta e o palmito da cana, espalhando-os uniformemente sobre o solo.
- 2 **Divisores de Linha:** levanta e separa a linha de cana que está sendo colhida das linhas adjacentes.
- 3 **Rolo Tombador:** orienta e inclina o feixe de cana a ser cortado, facilitando a operação do corte de base e a alimentação da máquina.
- 4 **Rolo Alimentador (aletado):** auxilia na alimentação do feixe de cana para o corte de base.

- 5 **Corte de Base:** corta a cana ao nível do solo e conduz o feixe de cana para o rolo levantador.
- 6 **Rolo Levantador:** levanta o feixe de cana cortado pelo corte de base, direcionando-o para o interior da máquina até os rolos alimentadores.
- 7 **Rolos Alimentadores:** transportam e distribuem horizontalmente o feixe de cana até os rolos picadores. São fundamentais na limpeza do feixe de cana.
- 8 **Rolos Picadores:** corta a cana e lança os toletes na câmara do extrator.
- 9 **Extrator:** faz a limpeza dos toletes, retirando a palha e outras impurezas.

- 10 **Mesa do Elevador:** faz o giro do elevador para a descarga.
- 11 **Bojo:** recebe os toletes de cana que saem do picador e alimenta a esteira do elevador.
- 12 **Elevador:** conduz os toletes através de esteira até a descarga. Possui base perfurada para permitir a saída de terra e outras impurezas.
- 13 **Flap:** direciona a descarga dos toletes, melhorando a distribuição da cana e aumentando a densidade da carga.

SISTEMA DE ALIMENTAÇÃO



- Divisores de linha
- Rolo Tombador
- Corte de Base
- Rolo Levantador
- Picador

SISTEMA DE LIMPEZA



- Despontador
- Extrator

SISTEMA DE DESCARGA



- Mesa
- Bojo
- Elevador
- Flap

FLEXIBILIDADE, DISPONIBILIDADE E CONFORTO.

EXCELENTE CUSTO-BENEFÍCIO.

A colhedora A4000 tem tamanho reduzido em relação aos modelos convencionais. Justamente por isso, ela leva menos tempo no deslocamento entre os canaviais, além de ter maior facilidade nas manobras, com ótimas condições operacionais.

A A4000 foi projetada com o mesmo conceito de funcionalidade das colhedoras Série 7000. Assim, muitas de suas peças são intercambiáveis com os outros modelos de colhedoras de cana Case IH. Essa característica aumenta significativamente o custo-benefício da máquina.

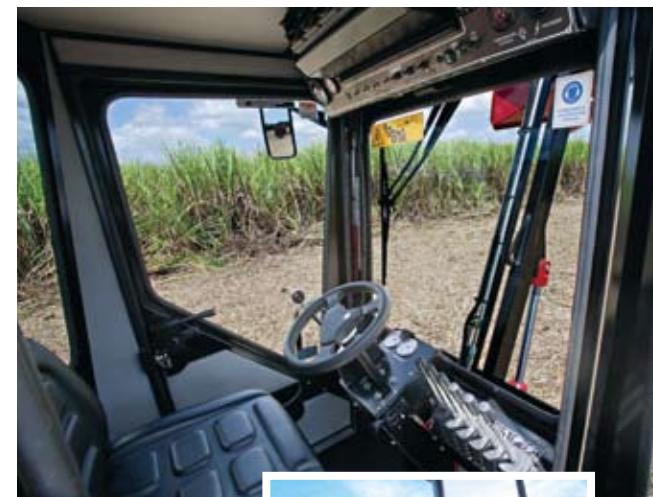


MANUTENÇÃO SIMPLIFICADA E RÁPIDA.

A A4000 foi concebida para permitir uma manutenção simples. Os componentes do motor, sistema hidráulico e industrial são de fácil acesso, proporcionando rapidez nos serviços e maior disponibilidade da máquina.

CONFORTO PARA O OPERADOR.

Para a maior produtividade, a A4000 reservou ao operador o conforto, a boa visibilidade e a facilidade operacional. Os comandos ergonomicamente posicionados garantem comodidade e funcionalidade para o operador durante as jornadas de trabalho.



ASSISTÊNCIA TÉCNICA.

Aqui você encontra quem conhece o melhor para a sua máquina.

Somente o seu concessionário Case IH tem conhecimento e experiência para cuidar da sua máquina. Seus profissionais, treinados na fábrica para prestar os melhores serviços, têm a tecnologia certa e o ferramental adequado para realizar os diagnósticos corretos do seu equipamento. O suporte técnico avançado Case IH é a garantia da sua tranquilidade para o bom rendimento da sua máquina e a sua maior produtividade.

VAN EXPRESSO CANAVIEIRO.

Seu pedido é uma ordem.

Para atender à urgência, ao dinamismo e ao ritmo forte do setor sucroalcooleiro, a Case IH criou a van Expresso Canavieiro. Um sistema de distribuição noturna para o atendimento expresso aos pedidos da região canavieira do interior do Estado de São Paulo. As peças saem do Centro de Logística e Distribuição e são entregues aos concessionários. Toda essa logística é para um atendimento avançado aos clientes Case IH.



PEÇAS GENUÍNAS.

Uma garantia que vem de fábrica.

As peças genuínas Case IH são projetadas especialmente para que as máquinas Case IH tenham o melhor rendimento. Elas foram desenvolvidas pela fábrica, testadas e aprovadas nos mais rigorosos testes para servirem à sua máquina. Peças não genuínas causam danos e acabam fazendo estragos maiores no seu equipamento e no seu orçamento. Utilize sempre as peças genuínas Case IH. Elas foram feitas sob medida para garantir maior eficiência à sua máquina, maior vida útil dos componentes e a tranquilidade e segurança do cliente na hora de produzir mais.

ONDE TEM AGRICULTURA AVANÇADA TEM CASE IH.

A Case IH é referência mundial em alta tecnologia, performance e produtividade em mecanização agrícola. Sua linha de produtos, presente em mais de 160 mercados dos cinco continentes, oferece soluções avançadas do plantio à colheita.

Com 39 fábricas e 26 centros de pesquisa e desenvolvimento em todo o mundo, a Case IH mantém uma extensa rede de concessionários com serviços especializados, peças genuínas e atendimento avançado para assegurar a confiabilidade da sua marca, a eficiência de seus equipamentos e a melhor produtividade do agroempresário.





NO BRASIL, UM SISTEMA AVANÇADO PARA GARANTIR A ALTA PERFORMANCE DO AGRONEGÓCIO.

No Brasil, o agroempresário conta com as inovações tecnológicas, as soluções avançadas e o suporte técnico da Case IH para atender a nossa agricultura, que é a mais diversificada, a mais complexa e a mais dinâmica do mundo.

São três plantas industriais: uma no Estado do Paraná, em Curitiba, onde são fabricadas suas linhas de tratores e colheitadeiras. As outras duas, no Estado de São Paulo, em Sorocaba, onde tem também o Centro de Logística e Distribuição de Peças, e em Piracicaba, onde a Case IH fabrica plantadeiras, pulverizadores, colhedoras de café e concentra a sua produção mundial de colhedoras de cana, conhecidas como as supermáquinas dos canaviais.



SUPORTE AVANÇADO CASE IH.

A Case IH tem uma superestrutura de pós-venda com assistência técnica especializada e dois centros de logística para dar suporte ao cliente. Para um atendimento rápido e preciso, concessionários e fábrica trocam experiências técnicas através do Asist, um programa exclusivo via Internet.



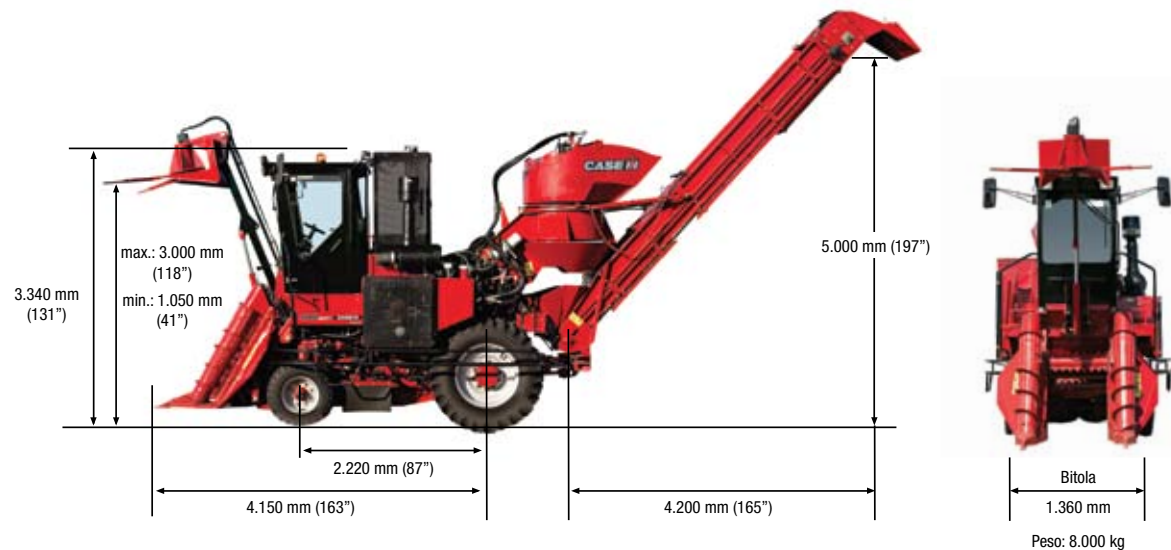
A4000

Motor	
Marca	Cummins
Série	6B
Potência	174 hp
Cilindrada	5,88 l
Número de Cilindros	6
Aspiração	Turbo/aftercooler
Transmissão	
Tipo	Hidroestática
Velocidade de transporte	16 km/h
Capacidade	
Tanque de combustível	210 l
Tanque de óleo hidráulico	130 l
Pneus	
Dianteiros	10.5 x 16 8 lonas
Traseiros	14.9 x 28 10 lonas
Cortador de pontas	
Variação de altura	1.050 a 3.000 mm
Ajuste de altura	Hidráulico
Divisores de linha	
Distância entre as pontas	1.100 mm
Ângulo de espiral	30°
Ajuste de altura	Hidráulico
Seção inferior	Endurecida
Cortador de base	
Acionamento	Hidráulico e reversível
Número de discos	2, idênticos e reversíveis
Número de facas	8, removíveis
Distância entre centro dos discos	495 mm

Rolos transportadores	
Número de rolos	11
Número de rolos no trem de rolos	8
Acionamento	Hidráulico e reversível
Rolos superiores	Flutuantes
Picador	
Número de facas por rolo	2
Chapas defletoras	Ajustáveis
Rolo tombador	
Altura	Ajustável
Ângulo	51°
Extrator	
Número de pás	3
Capuz	Direcional
Elevador	
Acionamento	Hidráulico e reversível
Ângulo de giro	170°

ITENS DE SÉRIE

- Cabine com 2 portas e ar-condicionado.
- Limpador de para-brisa.
- 2 retrovisores.
- Iluminação do painel de instrumentos.
- Tacômetro e horímetro do motor.
- Indicador do nível de combustível.
- Indicador de pressão de óleo do motor.
- Indicadores de temperatura do óleo hidráulico e água do motor.
- Indicador de voltagem da bateria.
- Indicador de pressão hidráulica do corte de base e picador.
- Relés de segurança.
- Freios de segurança.
- Giroflex.
- Faróis de quartzo halogenado montados na cabine.



WWW.CASEIH.COM.BR

CASE IH Brasil.

Sorocaba - São Paulo - Brasil

Avenida Jerome Case, 1.801

Éden - 18087-220

Telefone: +55 15 3334-1700

Piracicaba - São Paulo - Brasil

Rua José Coelho Prates Júnior, 1.020

Distrito Industrial Unileste - 13422-020

Telefone: +55 19 2105-7500

A Case IH reserva-se o direito de implantar melhorias no projeto e alterações nas especificações a qualquer momento, sem prévio aviso e sem contrair nenhuma obrigação de instalá-las em unidades vendidas anteriormente. As especificações, descrições e materiais ilustrativos aqui contidos refletem corretamente os dados conhecidos na data da publicação, mas estão sujeitos a alterações sem prévio aviso. As ilustrações podem incluir equipamentos opcionais e acessórios e podem não incluir todos os equipamentos-padrão.

