



INNOVACIÓN SIN LÍMITES. UNA MARCA REGISTRADA DE CASE IH.

Case IH es referencia mundial en el sector sucroalcoholero. Con más de 50 años de conocimiento y experiencia en el sector, Case IH es líder en la producción y comercialización de equipos para la cosecha mecanizada de caña de azúcar.

Presente en los mercados en que la agricultura es más avanzada, Case IH proyecta, diseña, desarrolla y crea estándares de referencia en tecnología agrícola. En esta oportunidad, Case IH inaugura una nueva categoría de cosechadora de caña de azúcar: llegó la cosechadora Austoft 4000.

Una cosechadora compacta, creada especialmente para viabilizar la cosecha en los cañaverales que utilizan espaciamiento reducido, de 1,0 a 1,1 metros, sin embargo igualmente aplicable en espaciamentos mayores. Surge también como una opción para productores que trabajan con cosecha manual o utilizan máquinas alquiladas.



MEJOR CALIDAD DE CORTE, MÁS LONGEVIDAD PARA EL CAÑAVERAL.

La cosechadora de caña A4000 representa una vez más el vanguardismo de Case IH. Esa cosechadora es estrecha lo suficiente para cosechar una línea sin pisotear los surcos, mismo en espaciamentos reducidos, el que significa mejor calidad de corte, aumento de productividad y, consecuentemente, un nivel reducido de pérdidas.

Compacta y de excelente capacidad de maniobra, la A4000 garantiza, además de la calidad del corte, baja compactación del suelo y reducción de los daños al surco. Traduciendo: más longevidad para el cañaveral.

MÁS VERSATILIDAD CON LA COSECHADORA DE CAÑA DE AZÚCAR A4000.

Creada para lograr la máxima performance, la Austoft 4000 muestra toda su versatilidad al cosechar tanto en los cañaverales con espaciamentos reducidos (de 1,0 a 1,1 metros) cuanto en los cañaverales con espaciamentos mayores.

Al realizar ambos tipos de operación, la A4000 es una excelente opción para aumentar el nivel de mecanización de los ingenios, especialmente en uso combinado con las máquinas convencionales. Eso representa un aumento relevante de productividad.

Además, A4000 es una excelente alternativa de acceso a la mecanización para el productor que trabaja con cosecha manual o con máquina alquilada, pues permite adaptar esa práctica con una menor inversión.



CONOZCA AHORA LA A4000.

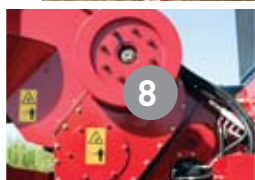
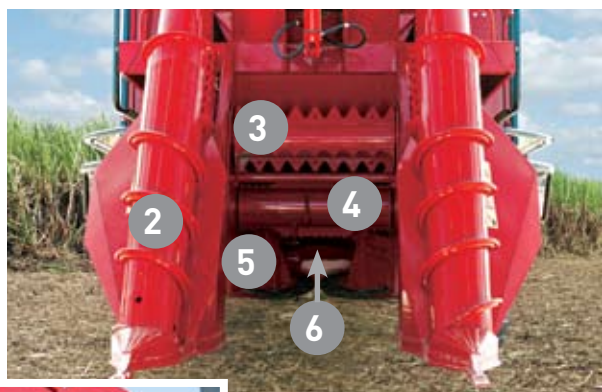


- 1 **Despuntador:** corta la paja de la punta y el palmito de la caña, desparramándolos de modo uniforme sobre el suelo.
- 2 **Divisores de Surco:** levantan y separan el surco de la caña que se está cosechando, de los surcos contiguos.
- 3 **Rodillo Tumbador:** orienta e inclina el haz de caña que se va a cortar, facilitando la operación del corte de base y la alimentación de la máquina.
- 4 **Rodillo Alimentador (aletado):** ayuda en la alimentación del haz de caña para el corte de base.

- 5 **Corte de Base:** corta la caña al ras del suelo y conduce el haz de caña para el rodillo levantador.
- 6 **Rodillo Levantador:** levanta el haz de caña cortado por el corte de base, direccionándolo hacia el interior de la máquina hasta los rodillos alimentadores.
- 7 **Rodillos Alimentadores:** transportan y distribuyen horizontalmente el haz de caña hasta los rodillos trozadores. Son fundamentales en la limpieza del haz de caña.
- 8 **Rodillos Trozadores:** cortan la caña y lanzan los trozos en la cámara del extractor.

- 9 **Extractor:** realiza la limpieza de los trozos, retirando la paja y otras impurezas.
- 10 **Mesa del Elevador:** realiza el giro del elevador para la descarga.
- 11 **Cucharón:** recibe los trozos de caña que salen del trozador y alimenta la estera del elevador.
- 12 **Elevador:** conduce los trozos por la estera hasta la descarga. Tiene base perforada para permitir que salgan la tierra y otras impurezas.
- 13 **Flap:** direcciona la descarga de los trozos, mejorando la distribución de la caña y aumentando la densidad de la carga.

SISTEMA DE ALIMENTACIÓN



- Divisores de línea
- Rodillo Tumbador
- Corte de Base
- Rodillo Levantador
- Trozador

SISTEMA DE LIMPIEZA



- Despuntador
- Extractor

SISTEMA DE DESCARGA



- Mesa
- Cucharón
- Elevador
- Flap

FLEXIBILIDAD, DISPONIBILIDAD Y CONFORT.

EXCELENTE COSTO-BENEFICIO.

Con una inversión inicial menor do que de las cosechadoras convencionales y un menor costo de operación y de mantenimiento, la Austoft 4000 es una opción de excelente costo-beneficio.

La A4000 ha sido creada con el mismo concepto de funcionalidad de las cosechadoras Serie 7000. Por eso, muchas de sus piezas son intercambiables con los otros modelos de cosechadoras de caña Case IH, el que representa ahorro y simplificación en el mantenimiento.

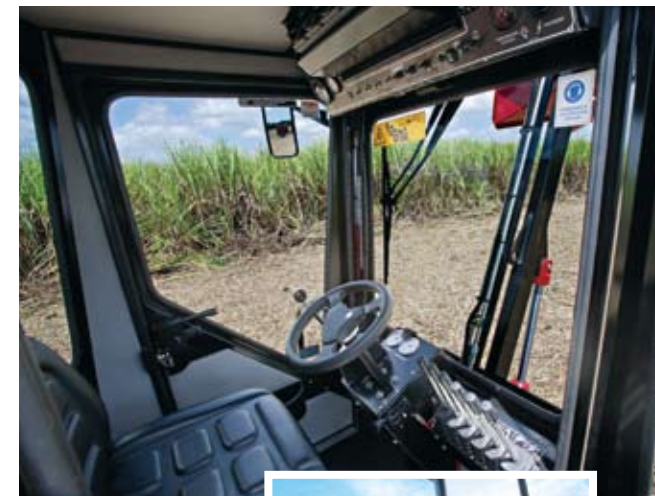


MANTENIMIENTO SIMPLIFICADO Y RÁPIDO.

La Austoft 4000 fue concebida para permitir un mantenimiento simple. Los componentes del motor, sistema hidráulico e industrial son de fácil acceso, proporcionando rapidez en los servicios y mayor disponibilidad de la máquina.

CONFORT PARA EL OPERADOR.

Para más productividad, la Austoft 4000 reservó al operador el confort, la buena visibilidad y la facilidad operacional. Los mandos ubicados ergonómicamente aseguran comodidad y funcionalidad al operador durante las jornadas de trabajo.



ASISTENCIA TÉCNICA.

Aquí usted encuentra quien conoce lo mejor para su máquina.

Sólo su Concesionario Case IH tiene conocimiento y experiencia para cuidar de su máquina.

Sus profesionales, entrenados por la fábrica para prestar los mejores servicios, tienen la tecnología correcta y las herramientas adecuadas para realizar los diagnósticos de su equipo.

El soporte técnico avanzado Case IH es la garantía de su tranquilidad para el buen rendimiento de su máquina y su mayor productividad.



PIEZAS LEGÍTIMAS.

Una garantía que viene de fábrica.

Las piezas legítimas Case IH son proyectadas especialmente para que las máquinas Case IH tengan el mejor rendimiento. Ellas fueron desarrolladas por la fábrica, probadas y aprobadas en los más rigurosos ensayos para servir en su máquina. Piezas no legítimas pueden causar daños y provocar estragos mayores en su máquina y en su productividad.

Utilice siempre las piezas legítimas Case IH. Ellas son confeccionadas sob medida para garantizar más eficiencia a su máquina, más vida útil a los componentes y tranquilidad y seguridad al cliente durante el trabajo.



DONDE HAY AGRICULTURA AVANZADA HAY CASE IH.

Case IH es referencia mundial en tecnología de punta, performance y productividad en mecanización agrícola. Su línea de productos, presente en más de 160 mercados de los cinco continentes, ofrece soluciones avanzadas de la siembra a la cosecha.

Con 39 fábricas y 26 centros de investigación y desarrollo en todo el mundo, Case IH mantiene una extensa red de concesionarios con servicios especializados, piezas legítimas y atendimento avanzado para asegurar la confiabilidad de su marca, la eficiencia de sus equipos y la mejor productividad para el agroempresario.





EN AMÉRICA LATINA, UN SISTEMA AVANZADO PARA GARANTIZAR UNA GRAN PERFORMANCE DEL AGRONEGOCIO.

En toda América Latina, el agroempresario cuenta con las innovaciones tecnológicas, las soluciones avanzadas y el soporte técnico de Case IH para atender su agricultura, que es la más diversificada, la más compleja y la más dinámica del mundo.

En América Latina Case IH cuenta con tres fábricas, ubicadas en Brazil, dentre las cuales la planta de Piracicaba, donde fabrica sembradoras, pulverizadoras, cosechadoras de café y concentra su producción mundial de cosechadoras de caña de azúcar, conocidas como las supermáquinas de los cañaverales.



SOPORTE AVANZADO CASE IH.

Case IH tiene una superestructura de posventa con asistencia técnica especializada y dos centros de logística para prestar soporte al cliente. Para un atendimento rápido y preciso, concesionarios y fábrica intercambian experiencias técnicas a través del Asist, un programa exclusivo vía Internet.



ESPECIFICACIONES.

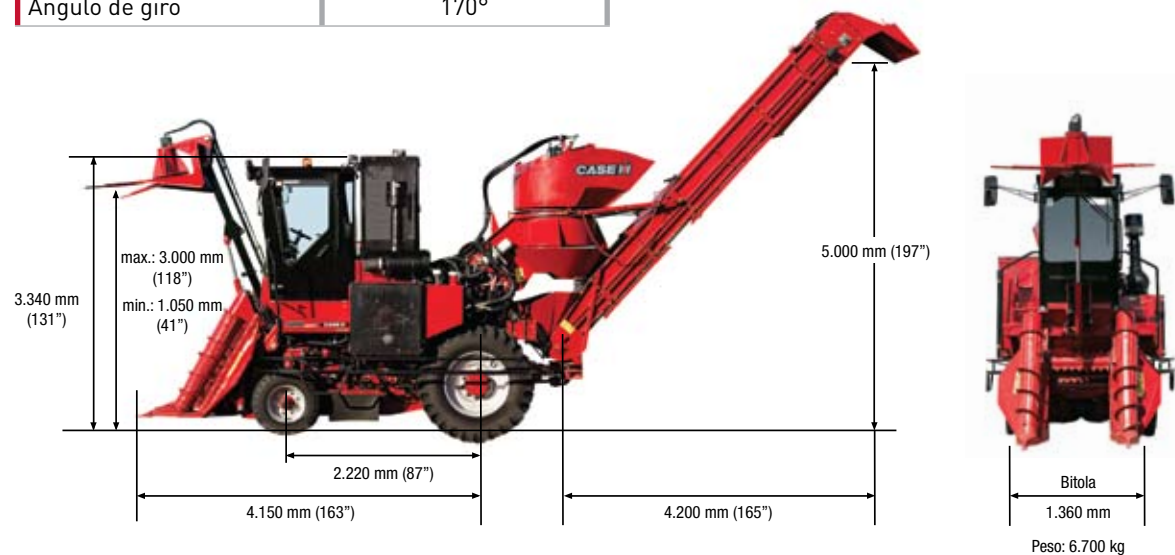
Austoft 4000

Motor	
Marca	Cummins
Modelo	6B
Potencia	174 hp
Cilindrada	5,88 l
Número de Cilindros	6
Aspiración	Turbo/aftercooler
Transmisión	
Tipo	Hidroestática
Velocidad de transporte	16 Km/h
Capacidad	
Tanque de combustible	210 l
Tanque de aceite hidráulico	130 l
Neumáticos	
Delanteros	10.5 x 16 8 capas
Traseros	14.9 x 28 10 capas
Cortador de puntas	
Variación de altura	1.050 a 3.000 mm
Ajuste de altura	Hidráulico
Divisores de línea	
Distancia entre puntas	1.100 mm
Ángulo de espiral	30°
Ajuste de altura	Hidráulico
Sección inferior	Endurecida
Cortador de base	
Accionamiento	Hidráulico y reversible
Número de discos	2, idénticos y reversibles
Número de cuchillas	8, removibles
Distancia entre centro de los discos	495 mm

Rodillos transportadores	
Número de rodillos	11
Número de rodillos en el tren de rodillos	8
Accionamiento	Hidráulico y reversible
Rodillos superiores	Fluctuantes
Troizador	
Número de cuchillas por rodillo	2
Chapas deflectoras	Ajustables
Rodillo tumbador	
Altura	Ajustables
Ángulo	51°
Extractor	
Capuchón	3
Capuchón	Direccional
Elevador	
Accionamiento	Hidráulico y reversible
Ángulo de giro	170°

ALGUNOS ARTÍCULOS DE SERIE

- Cabina con 02 puertas y aire acondicionado;
- Limpiadores de pábrabras;
- 02 retrovisores;
- Iluminación del panel de instrumentos;
- Tacómetro y horímetro del motor;
- Indicador del nivel de combustible;
- Indicador de presión de aceite del motor;
- Indicadores de temperatura del aceite hidráulico y agua del motor;
- Indicador de voltaje de la batería;
- Indicador de presión hidráulica del corte de base y troizador;
- Relés de seguridad;
- Frenos de seguridad;
- Giroflex;
- Faros de cuarzo halogenado montados en la cabina.



WWW.CASEIH.COM

CASE IH Brasil.

Sorocaba - São Paulo - Brasil

Avenida Jerome Case, 1.801

Éden - 18087-220

Telefone: +55 15 3334-1700

Piracicaba - São Paulo - Brasil

Rua José Coelho Prates Júnior, 1.020

Distrito Industrial Unileste - 13422-020

Telefone: +55 19 2105-7500

Case IH se reserva el derecho de implementar mejoras en el diseño y modificaciones en las especificaciones en cualquier momento, sin previo aviso y sin contraer ninguna obligación de instalarlas en unidades vendidas anteriormente. Las especificaciones, descripciones y materiales ilustrativos contenidos aquí reflejan correctamente los datos conocidos en la fecha de la publicación, aunque están sujetos a modificaciones sin previo aviso. Las ilustraciones pueden incluir equipamientos opcionales y accesorios y pueden no incluir todos los equipamientos estándar.

